

KNX 电源耦合器接口 欧标 (美标) (见图1-2) 有两个接口, 一个连接 KNX/EIB总线, 另一个连接面板或传感器等设备。为KNX/EIB面板或传感器提供电源和信号。

功能说明

- 为面板或传感器提供工作电源
- 为面板或传感器提供通信信号

注意事项

- 面板必须暗盒安装。
- 总线 - KNX/EIB标准电缆。
- 必须与面板或传感器配合使用。

产品信息

产品尺寸 - 见图 3 - 8

1. **螺丝孔**: 用于固定电源接口模块在暗盒里
2. **通信接口**: 连接面板或传感器
3. **金属板**
4. **KNX接口**

安装 - 见图 9-11 (以M/PCI.1-A为例)

步骤1. 将暗盒安装在墙上。

步骤2. 用螺丝将电源接口模块固定在暗盒里。

步骤3. 手持面板边缘, 对准卡口, 垂直插入电源接口模块, 不可过分用力按压面板。

安全警告

- 本设备的安装及调试工作必须由我司或我司指派的机构进行。其电气安装的计划 and 施工, 必须遵守当地相关的安全标准和法规。
- 该产品需暗盒安装, 未按照本说明书进行安装及接线方式的, 所造成的一切后果皆与我司无关。
- 请不要私自拆装或更换零部件, 否则可能会导致机械故障、电击、火灾或身体伤害。
- 请将一切维修工作交由我司售后部门或指定机构进行, 本产品的保修范围不适用于因用户拆卸产品而导致的故障。

装箱清单

M/PCI.1-A 或 M/PCI.3-A*1 / 说明书*1 / 长螺丝*2 / 短螺丝*2

M/PCI.1-A
KNX 电源耦合器接口 欧标
M/PCI.3-A
KNX 电源耦合器接口 美标



产品说明书

发布: 2019年6月26日
版本: V1.0.0



图 1. KNX 电源耦合器接口 欧标



图 2. KNX 电源耦合器接口 美标

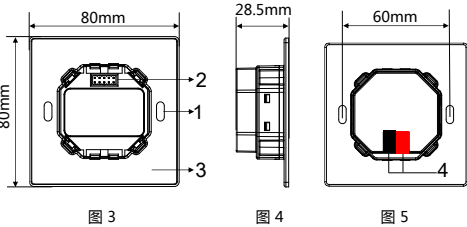


图 3 - 5. 尺寸图
M/PCI.1-A

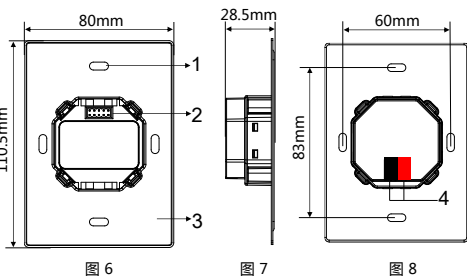


图 6 - 8. 尺寸图
M/PCI.3-A

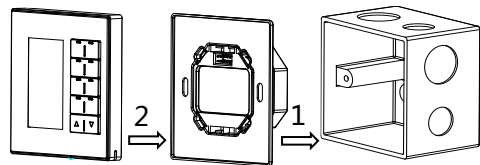


图 11. 晶典S/面板

图 10. 电源底座

图 9. 暗盒

图 9 - 11. 安装图

技术参数

基本参数

工作电压	21~30V DC
通信协议	KNX
KNX端子要求线径	0.6-0.8mm

外部环境

工作温度	-5°C~45°C
工作相对湿度	≤90%
储存温度	-20°C~60°C
储存相对湿度	≤93%

产品规格

尺寸	欧标：80×80×28.5(mm) 美标：110.5×80×28.5(mm)
净重	欧标：96g 美标：121g
外壳材料	阻燃尼龙，金属
安装方式	暗盒安装（见图9-11）
防护级别（符合 EN 60529）	IP20

产品中有害物质的名称及含量

部件名称	有害物质					
	铅 (Pb)	汞 (Hg)	镉 (Cd)	六价铬 (Cr(VI))	多溴联苯 (PBB)	多溴二苯醚 (PBDE)
塑胶组件	o	o	o	o	o	o
五金铜件	o	o	o	o	-	-
螺丝组件	o	o	o	x	-	-
焊锡	x	o	o	o	-	-
PCB组件	x	o	o	o	o	o
IC	o	o	o	o	x	x

-：表示不含有该有害物质。

o：表示该有害物质在该部件所有均质材料中的含量均在IEC62321-2015规定的限量要求以下。

x：表示该有害物质至少在该部件的某一均质材料中的含量超出IEC62321-2015规定的限量要求。

KNX总线定义

KNX	KNX 电缆
-	黑
+	红

技术支持

服务热线：020-85820195

工作时间：9:00-12:00, 13:00-18:00 (周一至周五)

邮箱：kfb@hdlchina.com.cn

网址：http://www.hdlchina.com

© 2019 广州河东科技有限公司 保留一切权利。
本说明书可能在未提前通知的情况下更改或更新。